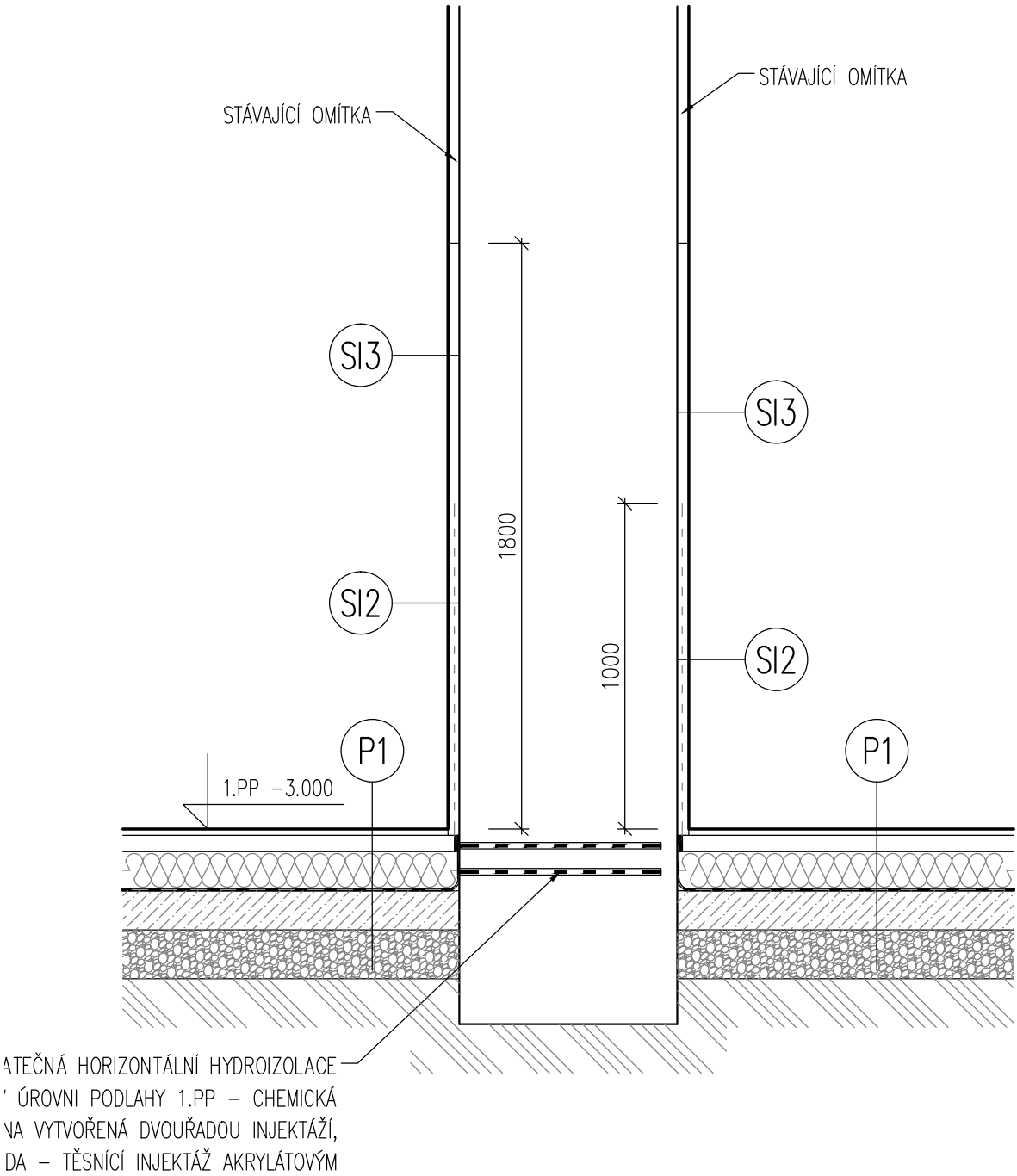
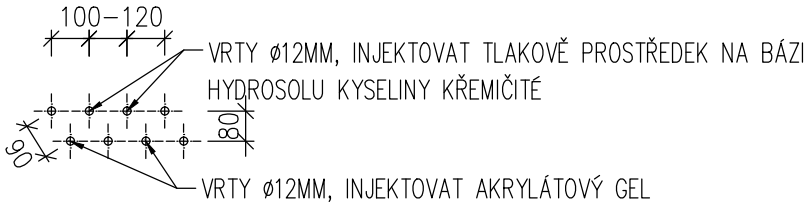


DETAIL 3



ROZMÍSTĚNÍ INJEKTAŽNÍCH VRTŮ
HORIZONTÁLNÍ/ŠIKMÁ DVOUŘADÁ INJEKTAŽ



POZNÁMKY:
- INJEKTAŽNÍ VRTY PŘED INJEKTAŽÍ NUTNO PROČISTIT A PO INJEKTAŽI ZAPRAVIT CEMENTOVOU MALTOU

	HLAVNÍ PROJEKTANT	ZODPOV. PROJEKTANT	VYPRACOVAL	INAD, spol. s r.o. Rybkova 4 602 00 Brno tel./fax: 541244589 e-mail: info@inad.cz	
	ING. ARCH. M. MIKŠÍK	ING. LUCIE PILAŘOVÁ	ING. LUCIE PILAŘOVÁ		
			ING. ZDENĚK ŠTEFEK		
STÁVEBNÍK: Základní škola Brno, Palackého třída, příspěvková organizace				DATUM	LEDEN 2022
NÁZEV STAVBY: ZŠ PALACKÉHO TŘÍDA 343/68, BRNO SANACE VLNKÉHO ZDIVA				FORMÁT	2 x A4
				STUPEŇ	DPS
				MĚŘÍTKO	1 : 20
D.1.1 ARCHITEKTONICKO STAVEBNÍ ŘEŠENÍ				ZAK. Č.	202120
VÝKRES: DETAIL 3 – ŘEZ VNITŘNÍ ZDÍ V JIŽNÍ ČÁSTI				ČÍSLO PARÉ:	ČÍSLO VÝKRESU:
					D.1.1.06